

SISTEMAS DE ALINEACIÓN DE RUEDAS



Imagen ilustrada con Kit de Movilidad Opcional

OBTENGA EL SISTEMA DE ALINEACIÓN MÁS PRECISO YA OFRECIDO

Es tiempo de incrementar sus ingresos en alineación.

PRESENTAMOS EL **V3400** SISTEMA DE ALINEACIÓN
DE RUEDAS INALÁMBRICO

JohnBean

John Bean

3400

DETECCIÓN AUTOMÁTICA DE LA ALTURA DEL VEHÍCULO

PANTALLAS REFLECTIVAS XD

PANTALLAS
REFLECTIVAS XD

CÁMARAS XD

TORRES DE ALINEAMIENTO
CON CÁMARAS PORTÁTILES XD

TECNOLOGÍA BLUETOOTH® PERMITE
MOVER EL EQUIPO ENTRE DIFERENTES
PUESTOS DE TRABAJO

Imagen Ilustrada con Kit de Movilidad Opcional

EN RUEDAS V3400, D Y PRECISION.

SEGUIMIENTO DE ALTURA DE VEHÍCULO VIA TECNOLOGIA PATENTADA DIGISMA

El sistema de cámaras sigue la altura del vehículo para que siempre estén donde usted las necesita. Y la comunicación inalámbrica elimina conexiones. La comunicación inalámbrica elimina conexiones entre las torres de cámaras y el gabinete, dándole mas flexibilidad y opciones de instalación que los sistemas montados en el piso o pared. El V3400 proporciona una calibración contpinua via tercera cámara para siempre garantizar lecturas más precisas. Además con la sujeción a la rueda sin tocar el rin y las características de hardware y software más avanzadas que hemos ofrecido. Es tan simple de operar que cualquier técnico puede realizar alineaciones rápidas y precisas con confianza.

CARACTERÍSTICAS PRINCIPALES

DIMENSIONAMIENTO* AVANZADO

- Mediciones Cross-Diagonal identifican el chasis o daños estructurales del vehículo
- Tecnología Rolling Radius El Rolling Radius* identifica tamaños diferentes de neumáticos; causa potencial de jalón del vehículo y quejas del conductor

DETECCIÓN AUTOMÁTICA DE LA ALTURA DEL VEHÍCULO

- El sistema de cámaras sigue la altura del vehículo, eliminando la necesidad de ajustar la alineadora al mover el elevador
- La calibración continua de la tercera cámara permiten lecturas precisas y resultados confiables de alineación.

TORRES DE ALINEACIÓN PORTÁTILES CON CÁMARA XD

- Con el Mobility Kit opcional, es fácil reubicar el V3400 dentro del taller. Puede moverse fácilmente entre bahías o afuera según se necesite

SISTEMA DE SUJECCIÓN TOUCHLESS AC400 (OPCIONAL)

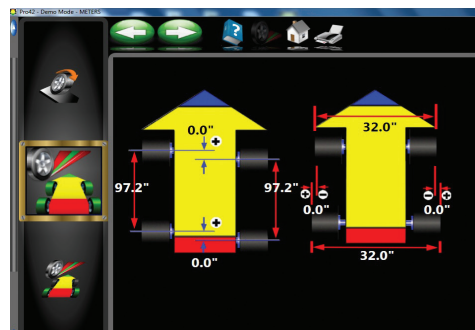
- Solo se contacta el neumático
- Fuerza de sujeccion limitada por clutch que asegura resultados exactos y repetibles
- La sujeción se logra por un simple ajuste rápido de la manivela de ajuste

TECNOLOGÍA BLUETOOTH® ACTIVO EN LA UNIDAD BASE MÓVIL

- La comunicación inalámbrica elimina conexiones entre torres de cámaras y el binete para una fácil movilidad y mejores opciones de instalación

VIDEOS DE AYUDA

- Vea detallados videos de como realizar los ajustes necesarios para terminar hasta los trabajos más complejos



Dimensionamiento Avanzado



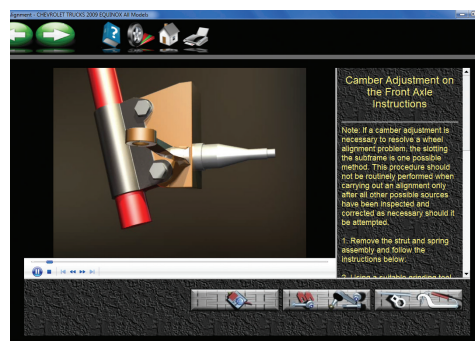
Detección Automática de la Altura del Vehículo



Torres de Alineamiento con Cámaras Portables XD



Abrazadera AC400 Sin Contacto Con El Aro (Opcional)



Videos de ayuda

* Características Patentadas y/o pendiente de patente

ACCESORIOS OPCIONALES

LECTOR DE CÓDIGO VIN (EAK0289J86A)

Lector opcional de código VIN permite que el técnico lea el Número de Identificación del Vehículo por medio de escáner y automáticamente introduzca la información en el alineador, ahorrando tiempo y eliminando la posibilidad de errores del operador. (Válido solo para vehículos de origen norte americano)

KIT DE MOVILIDAD (EAK0305J78A)

Kit de Movilidad opcional incluye lo siguiente:

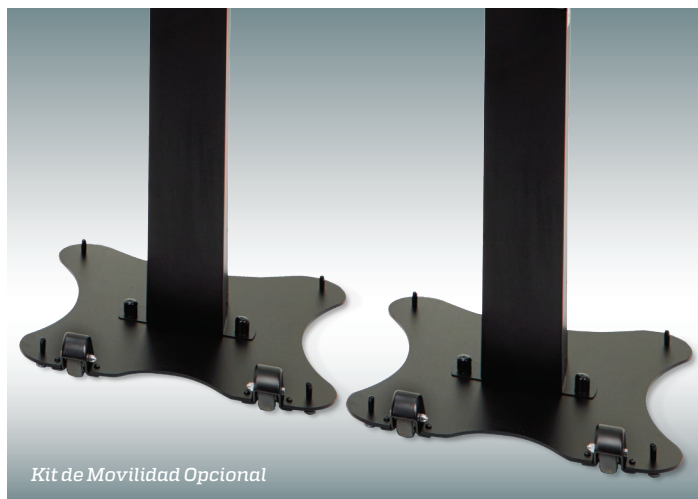
- Dos plataformas para torres de cámaras móviles (EAK0305J58A)
- Dos topes para plataformas portátiles (EAK0305J77A)

OTROS ACCESORIOS OPCIONALES

- Kit de Accesorio Abrazadera AC200 (EAK0305J84A)
- Kit de Accesorio Abrazadera AC400 (EAK0305J85A)
- Adaptadores para Ruedas Dobles para Abrazaderas AC400 (EAK0305J50A)
- Kit de Movilidad para Torres de Cámaras Fijas (EAK0305J98A)



Lector de Código VIN Opcional



Kit de Movilidad Opcional

MODELOS DISPONIBLES

- V3400 con Abrazadera AC200 (EEWA553H)
- V3400 con Abrazadera AC400 (EEWA553B)
- V3400 con Abrazadera AC400 y Columnas Fijas (EEWA553J)

ACCESORIOS ESTÁNDAR

- Abrazadera de Ruedas y Pantallas Reflectivas
- Sujetador de Volante
- Opresor Pedal de Frenos
- Control Remoto
- (2) Cuñas de Rueda

ACCESORIOS OPCIONALES

- Platos Giratorios
- Kit Posicionamiento

ESPECIFICACIONES

- Diámetro del Neumático: 19"-39" (48.3cm-99.1cm)
- Ancho de Vía: 48"-96" (112cm-244cm)
- Distancia entre Ejes: 79"-180" (201cm-457cm)
- Peso de Envío: 501 lbs (227kg)
- Requerimientos de Energía: 100-240V 1Ph 50/60Hz UL201, C22.2, CE Aprobado

Para más información sobre el **V3400**,
llame **+1 501.505.2794 (US)**
www.johnbean-la.com

John Bean está comprometido con la mejora e innovación de sus productos. Por lo tanto, las especificaciones que figuran en este folleto pueden cambiar sin previo aviso. © 2016 Snap-on Incorporated. John Bean es una marca registrada de Snap-on Incorporated en los Estados Unidos y otros países. Reservados todos los derechos. Todas las otras marcas son de sus respectivos propietarios. 09/16 SS163546A

John Bean